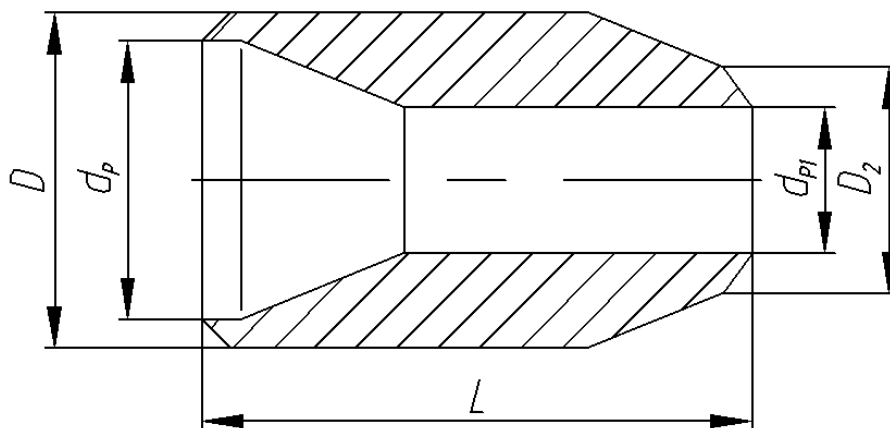


## Переходы точеные ОСТ 34-10-423-90



**Параметры среды:**

$P_y$  2,5 МПа (25 кгс/см<sup>2</sup>);  $P_{раб}$  < 2,2 МПа (22 кгс/см<sup>2</sup>),  $t \leq 300^\circ\text{C}$ .

Материал – 08X18H10T

Обозначение	D <sub>y</sub> xD <sub>y1</sub>	Размеры присоединяемых труб		Размеры перехода						Масса, кг
				D	D <sub>1</sub>	D <sub>2</sub>	d <sub>p</sub>	d <sub>p1</sub>	L	
01 ОСТ34-10-423-90	15x10	18x2,5	14x2	20	18	14	13,5	10,5	60	0,1
02	20x10	25x3	14x2	28	25	14	19,5	10,5	60	0,2
03	20x15	25x3	18x2,5	28	25	19	19,5	13,5	60	0,19
04	25x10	32x2,5	14x2	34	32	15	28	10,5	60	0,28
05	25x15	32x2,5	18x2,5	34	32	19	28	13,5	60	0,28
06	25x20	32x2,5	25x3	34	32	26	28	19,5	60	0,29
07	32x10	38x3	14x2	40	38	15	33	10,5	60	0,3
08	32x15	38x3	18x2,5	40	38	19	33	13,5	60	0,33
09	32x20	38x3	25x3	40	38	26	33	19,5	60	0,36
10	32x25	38x3	32x2,5	40	38	33	33	28	60	0,29
11	50x20	57x3	25x3	60	57	25	52	19,5	100	1,24
12	50x25	57x3	32x2,5	60	57	32	52	28	100	1,25
13	50x32	57x3	38x3	60	57	38	52	33	100	1,25